



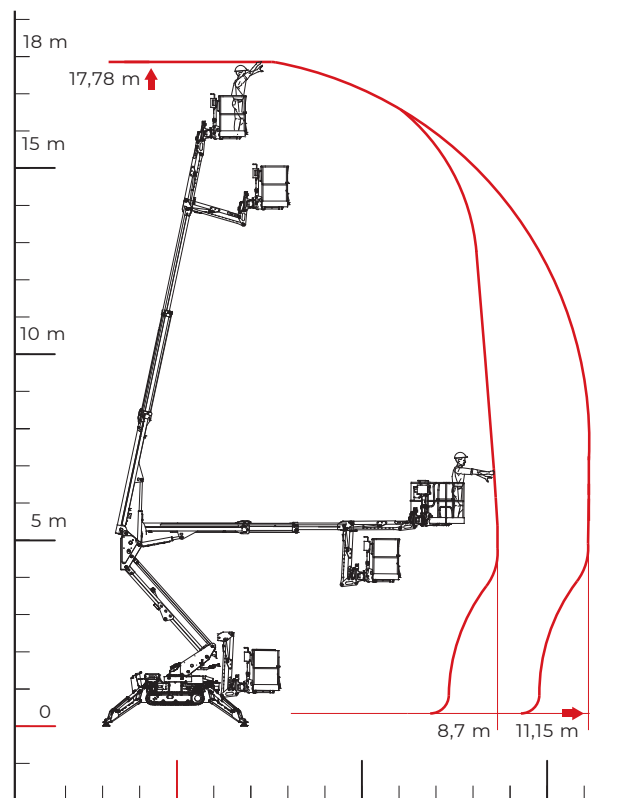
DATI TECNICI

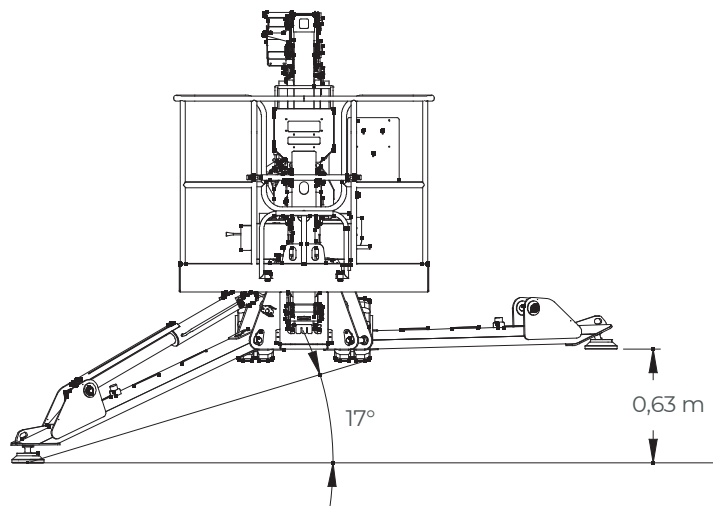
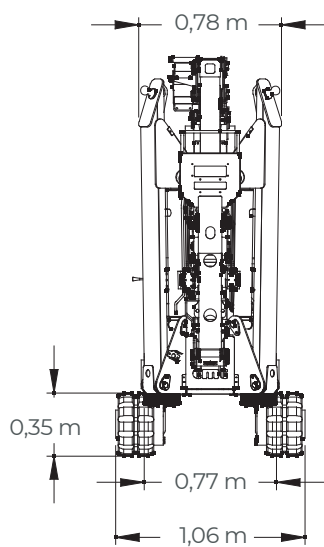
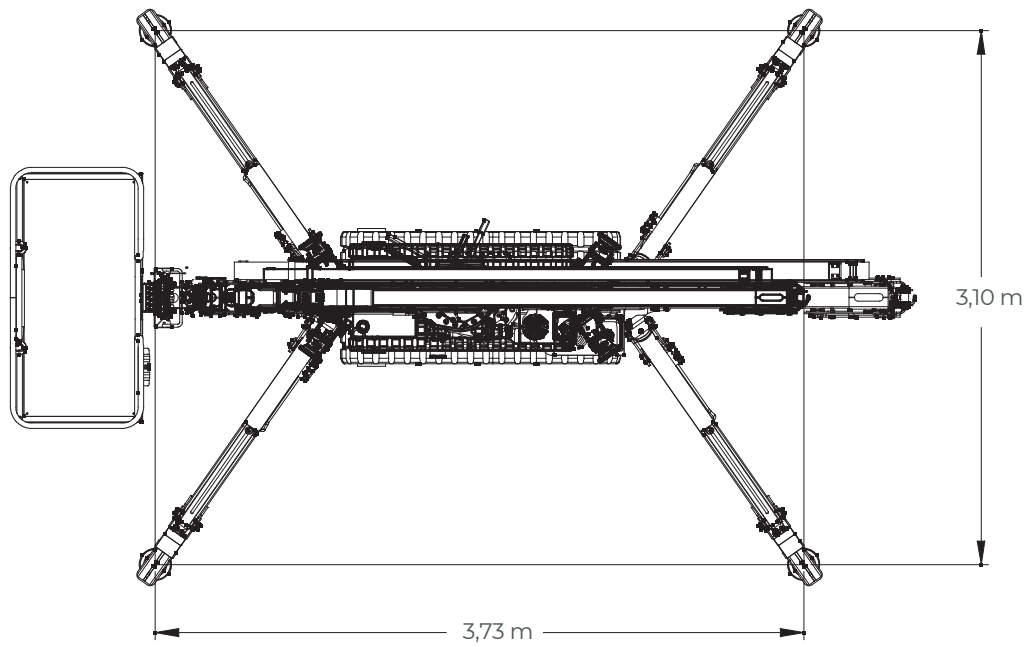
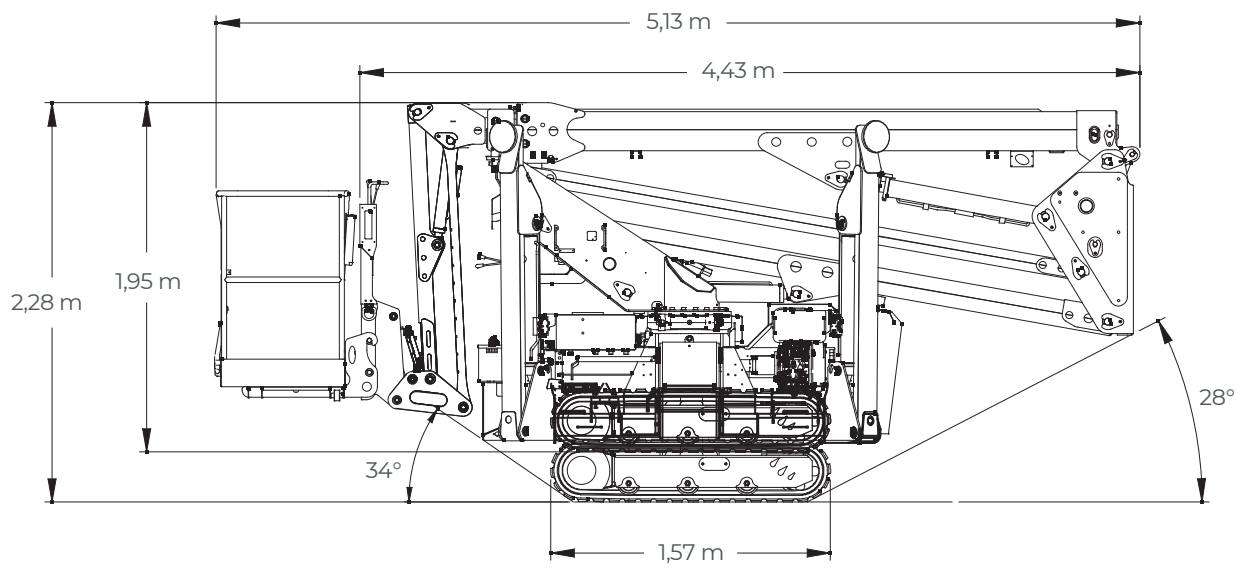
PRESTAZIONI E DIMENSIONI

Caratteristiche principali

Dotata di pantografo singolo e braccio telescopico a due sfili più jib, cingoli variabili meccanicamente in altezza e in larghezza e di uno sbraccio laterale fuori dal comune, è una piattaforma aerea estremamente versatile, dalle sorprendenti prestazioni, che soddisfa appieno le esigenze sia dell'utilizzatore finale sia del noleggiatore.

Altezza max di lavoro	17,78 m
Sbraccio max con 80 kg	11,15 m
Altezza al piano di calpestio	15,78 m
Portata max in cesta	230 kg
Misure cesta	1,4 x 0,7 x 1,1 m
Rotazione cesta	+/-90° (optional)
Rotazione torretta	+/- 178°(356° non continui)
Massa totale	2495 Kg





PRESTAZIONI

Altezza massima di lavoro	17,78 m
Sbraccio massimo di lavoro	11,15 m (con 200 kg e senza rotazione cesta)
Sbraccio massimo di lavoro	8,70 m (con 200 kg e con rotazione cesta)
Capacità massima in cesta	230 kg
Rotazione Jib	+/- 90°
Rotazione torretta	+/-178° (tot. 356°)
*Rotazione cesta	+/-90°
Massima pendenza superabile in attacco rampa (con jib alzato/lato motore)	34° - 67%
Massima pendenza di traslazione (longitudinale)	18° - 32%

DIMENSIONI

Lunghezza posizione di marcia con cesta fissa/con cesta rotante*	5,13/5,30 m
Lunghezza posizione di marcia senza cesta fissa/senza cesta rotante e con supporto cesta ruotato	4,43/4,58 m
Altezza in posizione di marcia con cingoli chiusi	1,95 m
Altezza in posizione di marcia con cingoli aperti	2,28 m
Larghezza totale con supporto cesta smontato	0,78 m
Dimensione piattello stabilizzatore Ø	0,18 m
Peso macchina (equipaggiamento standard)	2378 kg

CESTE DISPONIBILI

Cesta monoiposto alluminio (Lu x La x A)	0,80x0,70x1,10 m
Cesta biposto alluminio (Lu x La x A) con angoli arrotondati e sistema di smontaggio rapido e ruote	1,40x0,70x1,10 m
*Cesta monoiposto in vetroresina (Lu x La x A)	0,80x0,60x1,10 m
*Cesta biposto in vetroresina (Lu x La x A)	1,40x0,60x1,10 m

PRESSIONI

Cesta monoiposto alluminio (Lu x La x A)	5,50 kg/cm ²
Cesta biposto alluminio (Lu x La x A) con angoli arrotondati e sistema di smontaggio rapido e ruote	0,23 kg/cm ²
*Cesta monoiposto in vetroresina (Lu x La x A)	202,00 kg/cm ²

MOTORIZZAZIONI

Motori standard	Honda Igx390 benzina, 8,7 kW (11.7 HP), 3600 rpm
	Motore elettrico ausiliario 110/230 V - 2.2 kW
Motori *optional	Yanmar L100V/L100N diesel, 6.8 kW (9.3 HP), 3600 rpm
	Versione completamente a litio (motore elettrico G0901306, 9 kW, 48 V, with 160 Ah batterie a litio)
Capacità serbatoio carburante	6,1 / 15 l

* Optional